

中古住宅情報

物件名 那須塩原市太夫塚四丁目

価格

35,000,000

円

| | | | | |
|------|--|--|-----------------------|------------|
| 土地 | 建築条件 | — | | |
| | 所在地 | 〒329-2735 栃木県那須塩原市太夫塚 四丁目212番地42 | | |
| | 面積(公簿) | 270.56 m ² | (約 81.84 坪) | |
| | 権利形態 | 所有権 | | |
| 建物 | 地目 | 宅地 | 現況 宅地 | |
| | 道路種類 | 公道(建築基準法42条1項1号) | | |
| | 接面方位 | 南・西 | 接道幅員 6 m | |
| | 私道負担 | 無 | 負担面積 — m ² | |
| | 構造 | 軽量鉄骨造かわらぶき2階建 | | |
| | 築年月 | 平成29年(2017年)1月 | | |
| | 面積 | 1F | 73.31 m ² | (22.18 坪) |
| | | 2F | 73.31 m ² | (22.18 坪) |
| | | 地下 | m ² | (坪) |
| | | 合計 | 146.62 m ² | (44.35 坪) |
| 間取り | 2LDK+2LDK+S | | | |
| 現況 | 売主居住中 | | | |
| 明渡し | 相談 | | | |
| その他 | — | | | |
| 公法上 | 用途地域 | 非線引き区域 | 指定無 | |
| | 建ぺい率 | 60 % | 容積率 200 % | |
| | 計画道路 | — | | |
| | その他制限 | — | | |
| 設備 | 水道 | 公営(敷地内引込20mm)メーター13mm | | |
| | ガス | 個別プロパン(現況オール電化住宅) | | |
| | 排水 | 個別浄化槽(宅地内処理) | | |
| | 電気 | 東京電力(電力自由化により指定無し) | | |
| その他 | — | | | |
| 周辺状況 | 小学校 | 東小学校 | 約 1800 m 徒歩約 23 分 | |
| | 中学校 | 西那須野中学校 | 約 1100 m 徒歩約 14 分 | |
| | 交通 | 西那須野駅 | 約 1700 m 徒歩約 22 分 | |
| | その他 | — | | |
| 備考 | ■セキスイハイム施工「ドマーニ」 ■2世帯仕様 2世帯居住や、事務所併用でお考えの方におすすめします ■駐車場5台可能(内3台分はカーポート有) | | | |



南西側より撮影現地外観
【掲載写真: 2024年3月撮影 ※街並み含む】

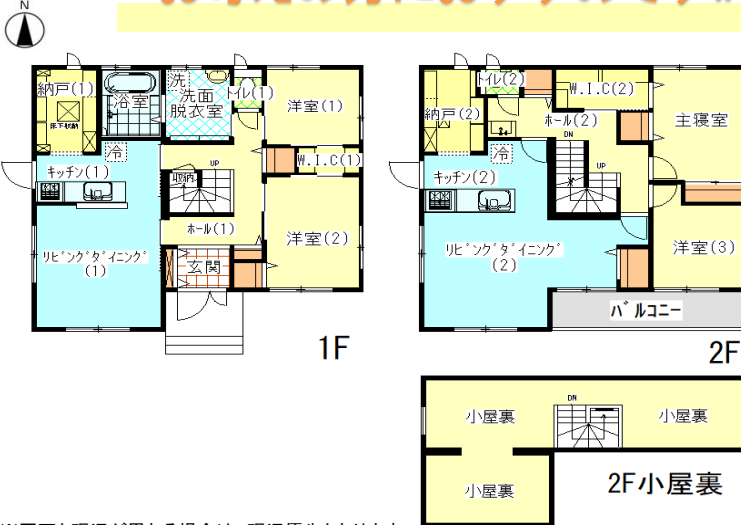


南側前面道路

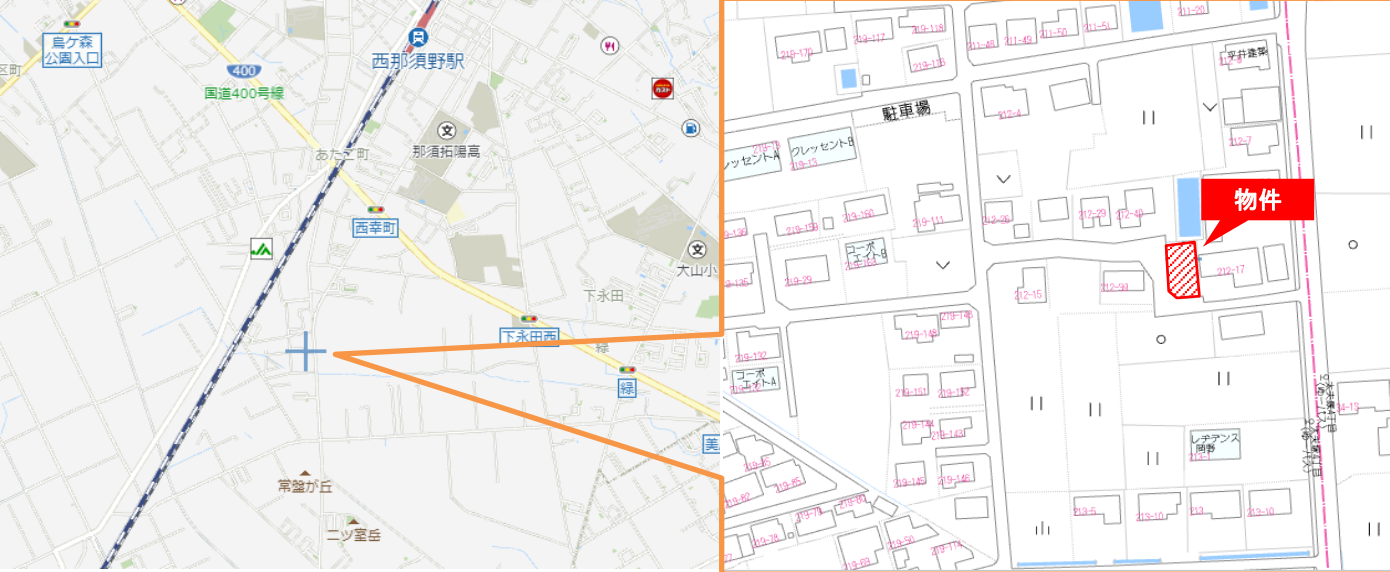


西側前面道路

2世帯住宅や事務所併用をお考えの方におすすめです!!



※図面と現況が異なる場合は、現況優先となります。



取引態様 一般媒介

営業担当 高山 雅明

栃木セキスイハイム株式会社 TEL 0120-816-417 TEL 028-638-8808 FAX 028-639-6070

〒321-0953 栃木県宇都宮市東宿郷5-3-4(〒)ビル1F 営業: AM9:00~PM18:00 (水曜定休) ※広告掲載不可
 栃木県知事免許(14)1565号 (公社)栃木県宅地建物取引業協会会員 (公社)全国宅地建物取引業保証協会会員 (公社)首都圏不動産公正取引協議会員